

Open House – Welcome!

Starts at 17:00



Principal Seija Nyholm
Director Petri Vuorinen
Assistant principal Seija Kiiskinen
Guidance counselor Elli-Noora Suokas

THE
ENGLISH
SCHOOL



Program

Welcome & information about
The English School

Info on applying



Ensimmäinen kaksikielinen koulu Suomessa

- Erityistehtävän saanut lukio
- Koulu perustettu 1945 (Eira, Meilahti, 2026 Etelä-Haaga)
- Yksityinen

Lue lisää koulun historiasta ja meistä koulun kotisivuilta!



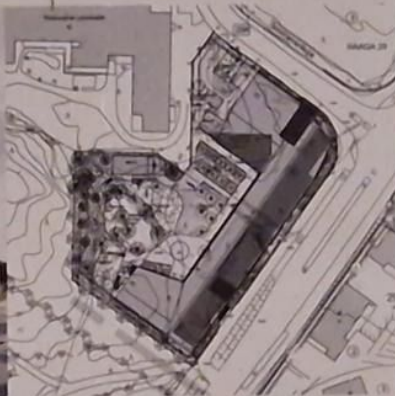
Pieni suuri koulu

- Koko koulu yli 700 oppilasta
- Lukio yli 200 opiskelijaa
- Koulun opettajista noin 30 % on syntyperäisiä englannin kielen puhujia



Uusi koulu

ILMOITUS RAKENNUSHANKKEESTA



Rakennushankkeen nimi:
The English School/
Englantilainen koulu

Osoite:
Ellel Saarisen tie 41-45

**Rakennushankkeeseen
ryhtyvä:**
Kiinteistö Oy Ellel Saarisen tie 41-45
Pasi Kanerva, 040 162 9130

Hankkeen laajuus:
n. 9300 brm²

Pääsuunnittelija:
Parviainen Arkkitehdit

**Rakentamisen
alkamisajankohta:**
04/2023

Arvioitu valmistumisajankohta:
08/2025

**Lupahakemuksen
asiointitunnus:**
LP-091-2022-10046



Uusi koulu

Lukuvuosi 2026-2027 alkaa osoitteessa Eliel
Saarisen tie 41-45

Yhteydet paranevat entisestään (Valimon
asema → Huopalahti sekä Raide Jokeri)

Kevät 2024 rakentaminen alkaa.

Jos valitus hallinto-oikeuteen, 1-1,5 vuotta
edellisiin vuosilukuihin lisää.

THE
ENGLISH
SCHOOL



Uusi koulu





THE
ENGLISH
SCHOOL



Uusi koulu



THE
ENGLISH
SCHOOL



Uusi koulu

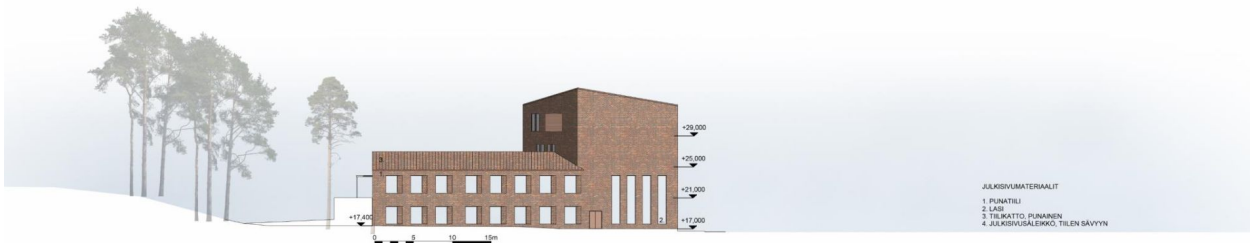




Uusi koulu



Pohjoisjulkisivu 1 : 400



Länsijulkisivu 1 : 400



Uusi koulu



THE
ENGLISH
SCHOOL



Miksi Englantilaisen koulun lukioon?





Miksi Englantilaisen koulun lukioon?

Kaksi vahvaa akateemista kieltä

Kansainvälisyys (henki, opettajat, verkostot) ja mahdollisuudet osallistua opintomatkoille ja vaihtoon

Pienen koulun edut ja mahdollisuudet vaikuttaa

Mahtavat opettajat ja luokkatoverit

Extrat, kuten debatointi, kuoro, bändi sekä ulkomaanmatkat



ENGS on pääsylippusi maailmalle!

Laadukas, kansainvälisestikin tunnettu ja
hyvämaineinen suomalainen lukiokoulutus

+

**Todistus englanninkielisestä opetuksesta ja
kaksikielisyydestä (vrt IB)**

+

SAT mahdollisuus





Polku Suomen ja maailman korkeakouluihin!

SAT-koe + siihen valmistavia opintoja - väylä suomalaisiin ja ulkomaisiin korkeakouluihin

Engs on SAT:n virallinen testauskeskus ja ainoa lukio Suomessa, jossa on SAT-preppausopinnot

Koulu auttaa kädestä pitäen hakemaan **myös** ulkomaisiin korkeakouluihin



Toimintaa



Retkiä



THE
ENGLISH
SCHOOL



Kuoro & Bändi



Debatointi

Musiikki- ja kuvataide
lukiodiplomi



Vanhojen tanssit



Teemapäivät



Kansainvälinen yhteistyö

Paljon mahdollisuuksia!

Vaihto-ohjelma Miami Country Day Schoolin
ja australialaisen Mount Clear Collegen kanssa

Vierailuja ja yhteistyötä koulujen kanssa mm. Hollannissa, Espanjassa
ja Ranskassa



THE
ENGLISH
SCHOOL



Video

<https://www.youtube.com/watch?v=TSiKRt1ItKU>



COMPULSORY
NATIONAL IN-DEPTH
SCHOOL SPECIFIC IN-DEPTH & APPLIED



SUBJECTS	1st Year					2nd Year					3rd Year				
AI Mother Tongue & Literature	12	1	2-3	4		5	6-7	8	9		13	10	11	14	15
S2 Finnish as a Second Language	1	2-3	4			5	6-7	8	9		12	13	10	11	
ENA English A1	1	2	3	4	5	6	7	8	9	11/13	10	12	14	15	16
RUB Swedish B1	1'	2'				3	4	5			6	7			
RAB French B2	1	2				3	4	5	6		7	8			
SAB German B2	1	2				3	4	5	6	7	8				
RAB French B3	1	2	3	4		5	6	7	8		9	10			
SAB German B3	1	2	3	4		5	6	7	8	9	10				
EAB Spanish B3	1	2	3			4	5	6			7	8			
MAA Mathematics, long	Y1	2'	3	4'		5	6'/14	7	8	9'	10	11	12/13		
MAB Mathematics, short	Y1	2	3			4/11	5	6-7			8	9	10		

GENERAL STUDIES

BI Biology	1					2-3	4	5			6				
GE Geography	1	2				3					4				
FY Physics	1-2	3	4			5	6	7			8	9			
KE Chemistry	1-2	3				4	5	6			7	8			
UE Lutheran Religion	1					2	3	4			5	6			
UO Orthodox Religion	1					2									
UK Catholic Religion	1					2									
ET Ethics	1	2				3	4	5			6				
FI Philosophy	1	2				3	4								
HI History	1	2				5	3	4	8		6	7			
YH Social Studies	1					3	2				4	5	6		
PS Psychology	1					2	3	4			5	6			
TE Health	1					2					3				

FINE AND APPLIED ARTS

MU Music	1	2*				3	4	5	6	7	8	9	D		
KU Visual Arts	1	2*				3	4				5	D			
LI Physical Education	1					2	3	4			5				
OP Guidance	1										2				



Opetuskielien opintojaksot

lukuvuonna 2022 - 2023

	Opetus suomeksi
	Opetus englanniksi
	Opetus molemmilla kielillä
*	Oppikirja tai keskeiset käsitteet suomeksi

SUBJECTS	1st Year					2nd Year					3rd Year					
	12	1	2-3	4		5	6-7	8	9		13	10	11	14	15	
AI Mother Tongue & Literature	12	1	2-3	4		5	6-7	8	9		13	10	11	14	15	
S2 Finnish as a Second Language	1	2-3	4			5	6-7	8	9		12	13	10	11		
ENA English A1	1	2	3	4	5	6	7	8	9	11	13	10	12	14	15	16
RUB Swedish B1	1	2				3	4	5			6	7				
RAB French B2	1	2				3	4	5	6		7	8				
SAB German B2	1	2				3	4	5	6	7	8					
RAB French B3	1	2	3	4		5	6	7	8		9	10				
SAB German B3	1	2	3	4		5	6	7	8	9	10					
EAB Spanish B3	1	2	3			4	5	6			7	8				
MAA Mathematics, long	Y1*	2	3	4	5	6	7	8	9	10	15	11	12	13	14	
MAB Mathematics, short	Y1*	2*	3*			4*	5	6*	10		7	8	9			

GENERAL STUDIES

BI Biology	1*					2-3	4	5			6				
GE Geography	1	2				3					4				
FY Physics	1-2	3	4			5	6	7			8	9			
KE Chemistry	1-2	3				4	5	6			7	8			
UE Lutheran Religion	1					2	3	4			5	6			
UO Orthodox Religion	1					2									
UK Catholic Religion	1					2									
ET Ethics	1*	2*				3	4	5			6				
FI Philosophy	1*	2*				3	4								
HI History	1	2				5	3	4	8		6	7			
YH Social Studies	1					3	2				4	5	6		
PS Psychology	1*					2	3	4			5	6			
TE Health	1*					2					3				

FINE AND APPLIED ARTS

MU Music	1	2				3	4	5	6	7	8	9	D		
KU Visual Arts	1	2				3	4				5	D			
LI Physical Education	1					2	3	4			5				
OP Guidance	1										2				

THE
ENGLISH
SCHOOL



For more information,
please visit

www.engs.fi → *High School*

High School

Student Handbook

2023-2024



THE ENGLISH SCHOOL

HIGH SCHOOL

BRIEF STUDY UNIT DESCRIPTIONS

LYHYET KUVAUKSET OPINTOJAKSOISTA, LOPS 2021

2023 - 2024



Applying to the English School

- *First-year students (66) are chosen through the joint application process (yhteishaku) at www.opintopolku.fi 20.2.-19.3.2024*
- *Unlike previous years, applicants to The English School High School will no longer be required to sit an entrance exam in Spring 2024. Instead, admission is based solely on the applicant's **weighted Grade Point Average** (GPA) of their academic subjects on their Basic Education Certificate. The weighted subjects are English and Finnish (A1 or A2 English is weighted by 2 and Finnish as a mother tongue or Finnish as a second language is weighted by 2)*
- *The lowest acceptable weighted GPA is 7,50*



- *Please note that a basic command of the Finnish language is needed, and students need to be motivated to improve their Finnish. This is because several study units are studied in Finnish, and the students will take the Finnish Matriculation Examinations as their final examinations.*



Harkinnanvarainen valinta/Discretionary admission

Ulkomailla suoritettu koulutus

Voit hakea harkinnanvaraisen valinnan kautta lukioon, jos sinulla on ulkomailla suoritettu, suomalaista peruskoulua vastaava koulutus (oltava suoritettuna viimeistään 1.6.2024). Näiltä hakijoilta tarvitsemme todistuksen ulkomailla suoritetuista opinnoista huhtikuun loppuun mennessä. Jos todistuksessa ei ole arvosanaa englannin ja/tai suomen kielestä, hakijan tulee osallistua koululla (Valimotie 17-19, 00380 Helsinki) järjestettävään kirjalliseen kokeeseen tai järjestää itse valvotut koeolosuhteet omassa koulussaan ulkomailla.

Discretionary admission

If you are applying from overseas, you must have completed your basic education (Grades 1-9) corresponding to the Finnish Basic Education Certificate (completed by 1.6.2024) in order to be considered a valid applicant for special consideration, discretionary admission (“harkinnanvarainen valinta”). Applicants from overseas must provide us with copies of their studies/report cards by the end of April 2024. If the report card does not include a grade for Finnish and/or English, the applicant must also take the written exam at the school (Valimotie 17-19, 00380 Helsinki) on Tuesday, May 7th at 9.30-11.30. or make arrangements to complete the exam abroad in your own school under supervision.

Copies should be delivered to: Englantilainen koulu, Valimotie 17-19, 00380 Helsinki OR hs.admissions@engs.fi

Deadline for copies:

30.4.2024 klo 15:00

More information <https://engs.fi/high-school/admission/>

THE
ENGLISH
SCHOOL



Follow us on Facebook & Instagram!

